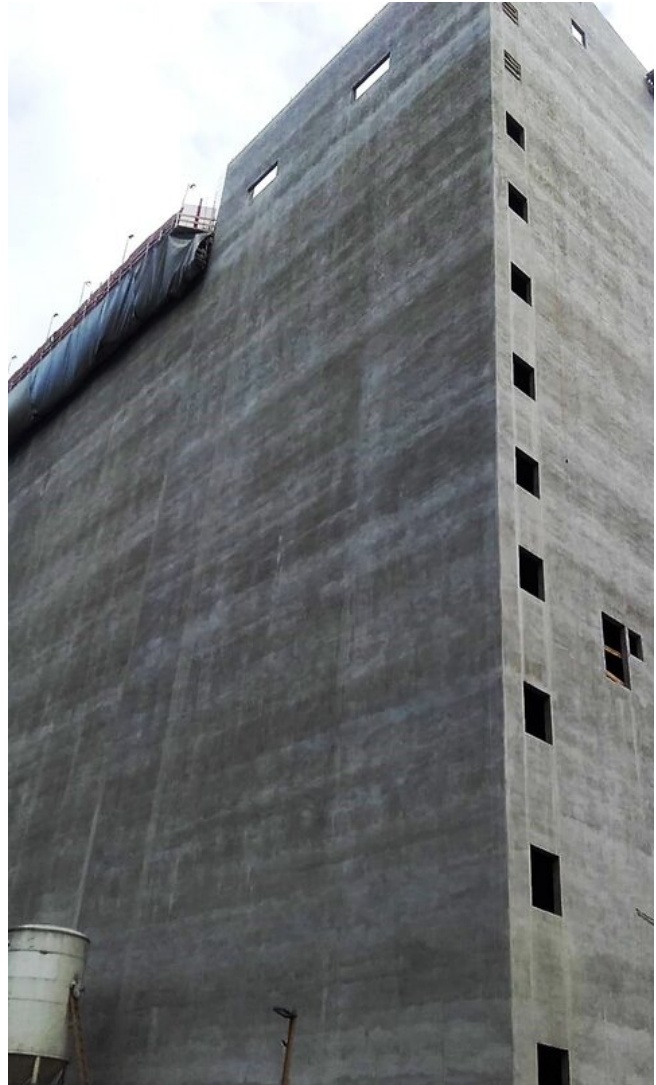


Silos

Gleitschalung

Mehrkammernsilos

Biosiloanlage Gsellmann



ÖSTERREICH 2018

Standort	Österreich
Bauzeit	2018
Höhe	49,4 m
Wandstärke	0,2 m
Laufmeter Schalung	317 m / 313 m
Gesamtschalungsfläche	26.800 m ²
Betonvolumen insgesamt	3.000 m ³



**Outstanding solutions
in formwork
engineering**

**Itzlinger Hauptstraße
105
5020 Salzburg,
Österreich**

T +43 662 42 04 52

F +43 662 42 04 58

office@gleitbau.com

www.gleitbau.com



www.gleitbau.com



**Outstanding solutions
in formwork
engineering**

**Itzlinger Hauptstraße
105
5020 Salzburg,
Österreich**

T +43 662 42 04 52

F +43 662 42 04 58

office@gleitbau.com

www.gleitbau.com