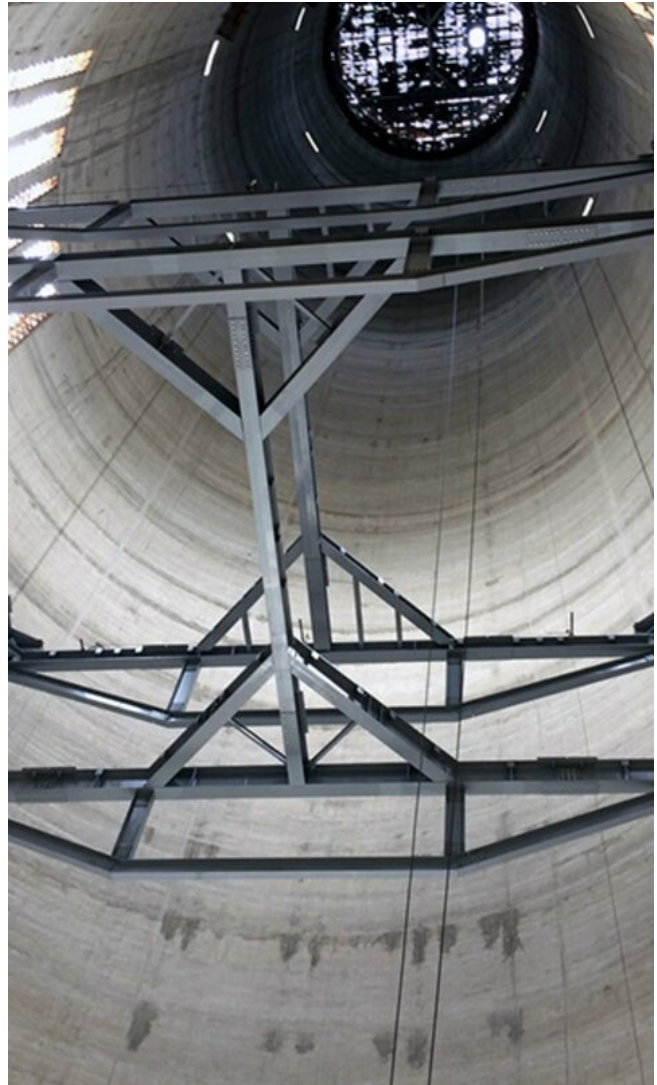


Kamine

Hubbau

Hubbau

# Hub Kamin Jimah



MALAYSIA 2016 - 2017

Standort

Malaysia

Bauzeit

2016 - 2017

Hub der Plattformen und Liner

Hubhöhe: Plattformen: 150,00 m / Liner: 156,00 m

Hubgewicht: Plattformen: 2 x 24,00 t + 1 x 60,00 t

Liner: 2 x 230,00 t



[www.gleitbau.com](http://www.gleitbau.com)

**Outstanding solutions  
in formwork  
engineering**

**Itzlinger Hauptstraße  
105**

**5020 Salzburg,  
Österreich**

T +43 662 42 04 52

F +43 662 42 04 58

office@gleitbau.com

[www.gleitbau.com](http://www.gleitbau.com)