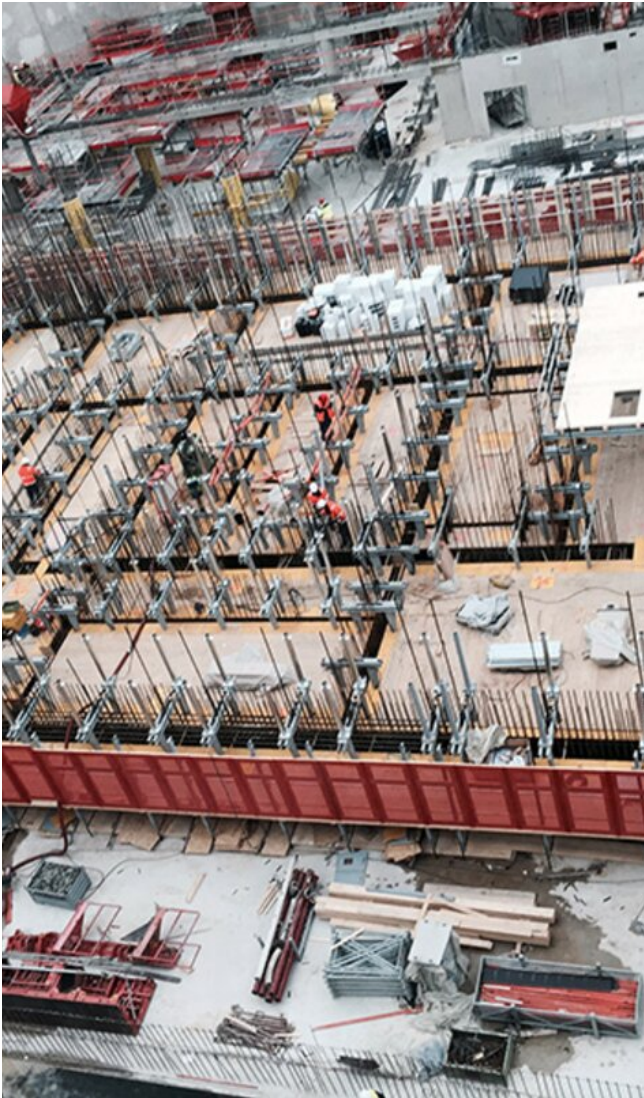


Hochhäuser

Zylindrische Gleitschalung

Hochhauskerne Nouveau Palais de Justice

FRANKREICH 2014 - 2015



Standort

Frankreich

Bauzeit

2014 - 2015

Außendimensionen

33 m x 22,9 m x 161 m

Außendimensionen

22,9 m x 1.680 m x 118 m



**Outstanding solutions
in formwork
engineering**

**Itzlinger Hauptstraße
105
5020 Salzburg,
Österreich**

T +43 662 42 04 52

F +43 662 42 04 58

office@gleitbau.com

www.gleitbau.com



www.gleitbau.com