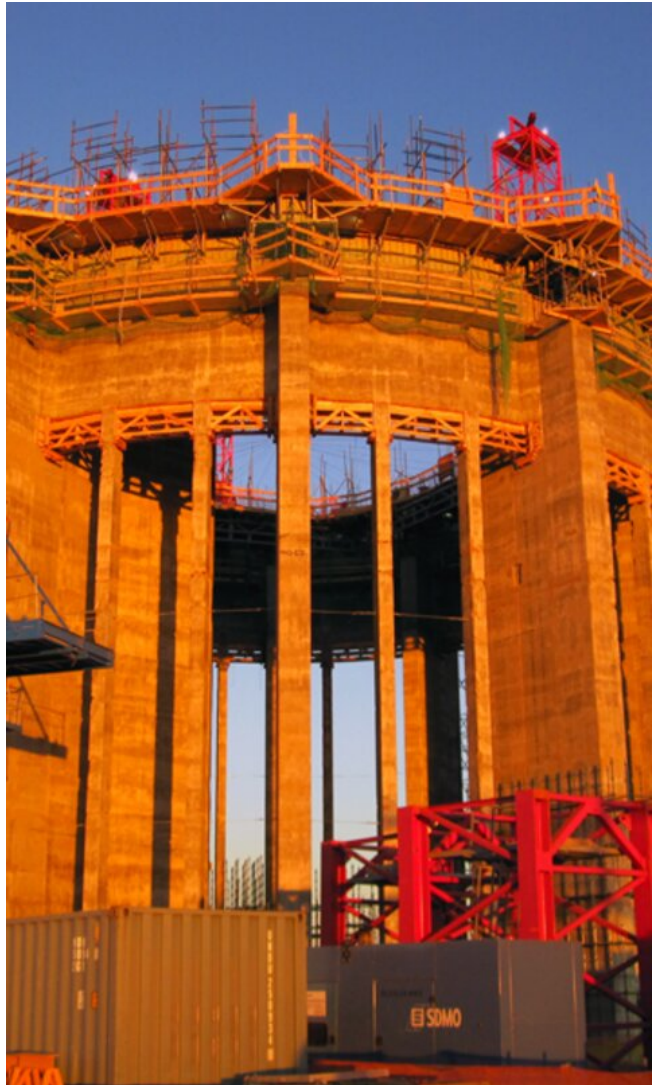


KHI Solar Tower



SÜDAFRIKA 2013

Standort	Südafrika
Bauzeit	2013
Durchmesser	136 m
Höhe	192 m
Wandstärke	0,4 m
Gesamtschalungsfläche	74.800 m ²



www.gleitbau.com



**Outstanding solutions
in formwork
engineering**

**Itzlinger Hauptstraße
105
5020 Salzburg,
Österreich**

T +43 662 42 04 52

F +43 662 42 04 58

office@gleitbau.com

www.gleitbau.com