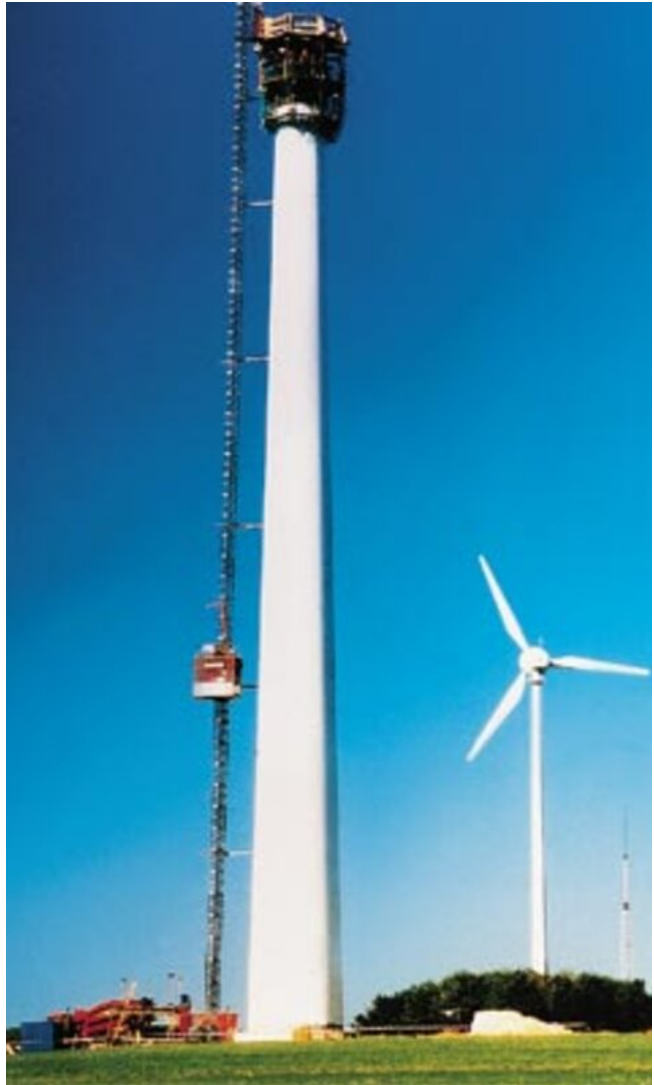


Türme

Gleitschalung

Windpark Zurndorf

ÖSTERREICH 1997



Standort	Österreich
Bauzeit	1997
Höhe	63,5 m
Gesamtschalungsfläche	1.500 m ²



www.gleitbau.com



**Outstanding solutions
in formwork
engineering**

**Itzlinger Hauptstraße
105
5020 Salzburg,
Österreich**

T +43 662 42 04 52

F +43 662 42 04 58

office@gleitbau.com

www.gleitbau.com