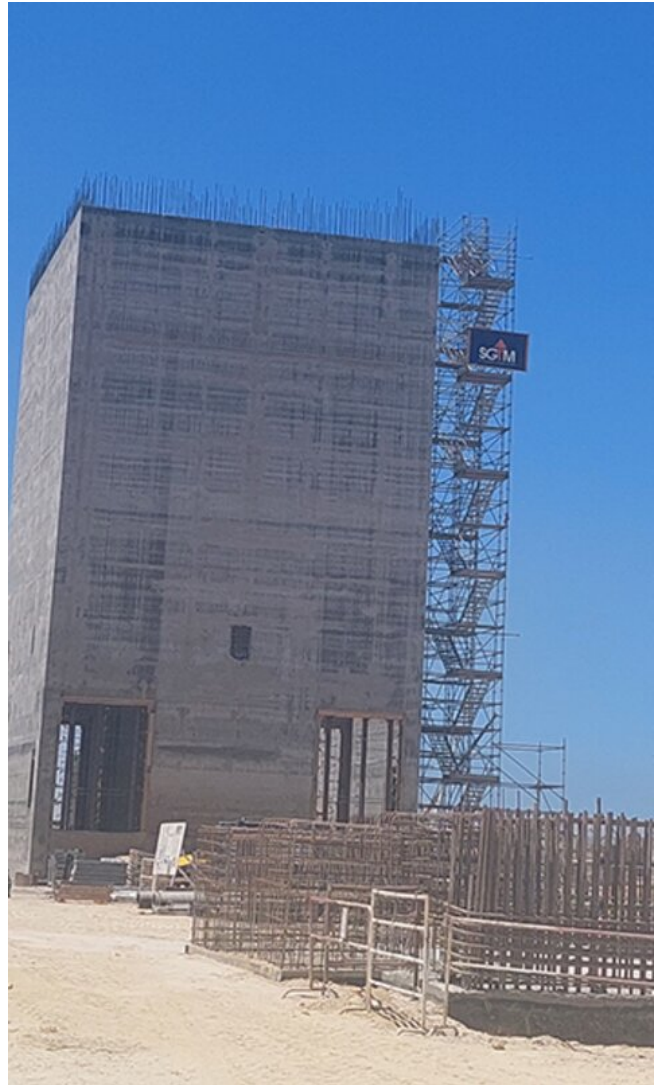


# 3 Silos Jorf Lasfar



Standort	Marokko
Bauzeit	2022
Durchmesser	5,9 m / 5,9 m
Höhe	25,9 m / 25,9 m / 26,6 m
Außendimensionen	17,8 m x 14,2 m
Wandstärke	0,7 m / 0,4 m / 0,6 m
Laufmeter Schalung	148 m / 139 m
Gesamtschalungsfläche	7.796 m <sup>2</sup>



**Outstanding solutions  
in formwork  
engineering**

**Itzlinger Hauptstraße  
105  
5020 Salzburg,  
Österreich**

T +43 662 42 04 52

F +43 662 42 04 58

office@gleitbau.com

[www.gleitbau.com](http://www.gleitbau.com)



[www.gleitbau.com](http://www.gleitbau.com)



**Outstanding solutions  
in formwork  
engineering**

**Itzlinger Hauptstraße  
105  
5020 Salzburg,  
Österreich**

T +43 662 42 04 52

F +43 662 42 04 58

[office@gleitbau.com](mailto:office@gleitbau.com)

[www.gleitbau.com](http://www.gleitbau.com)