

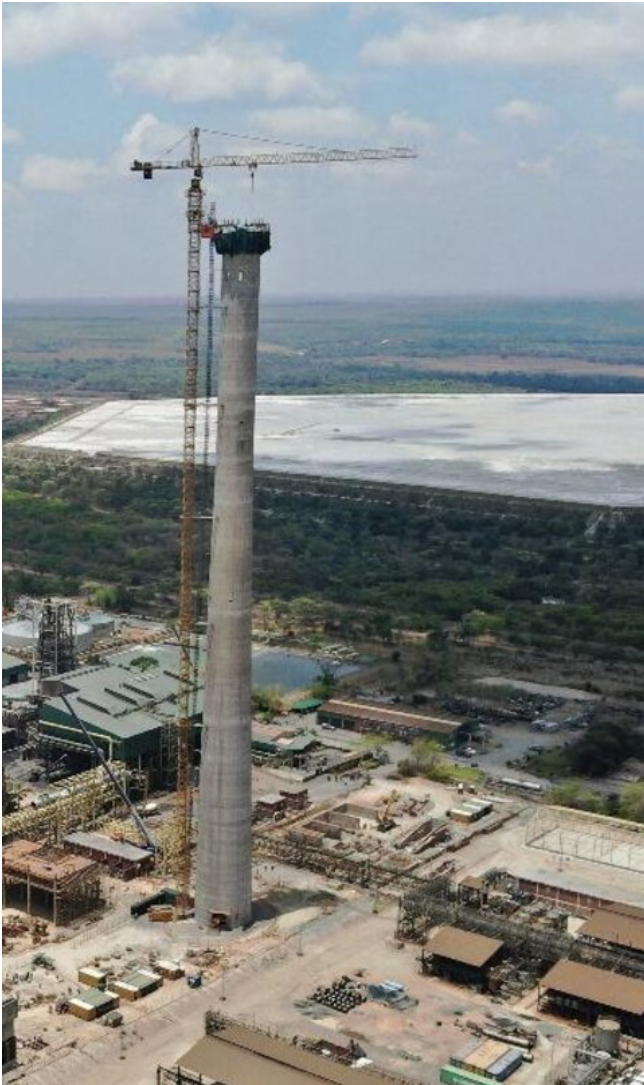
Kamine

Gleitschalung

Konische Gleitschalung

# Kamin Simbabwe

SIMBABWE 2023



Standort	Simbabwe
Bauzeit	2023
Höhe	160 m
Startdurchmesser	14,1 m
Enddurchmesser	8,3 m
Startwandstärke	0,4 m
Endwandstärke	0,3 m
Laufmeter Schalung	86 m



**Outstanding solutions  
in formwork  
engineering**

**Itzlinger Hauptstraße  
105  
5020 Salzburg,  
Österreich**

T +43 662 42 04 52

F +43 662 42 04 58

office@gleitbau.com

[www.gleitbau.com](http://www.gleitbau.com)



[www.gleitbau.com](http://www.gleitbau.com)



**Outstanding solutions  
in formwork  
engineering**

**Itzlinger Hauptstraße  
105  
5020 Salzburg,  
Österreich**

T +43 662 42 04 52

F +43 662 42 04 58

[office@gleitbau.com](mailto:office@gleitbau.com)

[www.gleitbau.com](http://www.gleitbau.com)