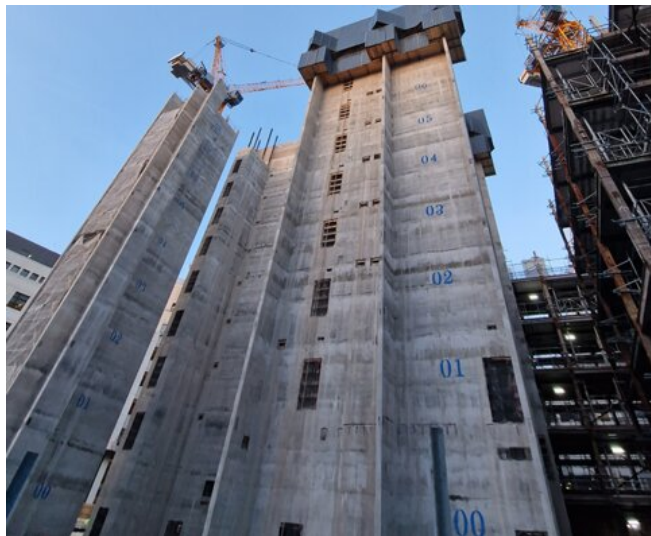


Hochhäuser

Gleitschalung

334 Oxford Street London

VEREINIGTES KÖNIGREICH 2023



Standort	Vereinigtes Königreich
Bauzeit	2023
Höhe	48,1 m / 48,7 m
Laufmeter Schalung	212 m / 121 m
Gesamtschalungsfläche	15.500 m ²



**Outstanding solutions
in formwork
engineering**

**Itzlinger Hauptstraße
105
5020 Salzburg,
Österreich**

T +43 662 42 04 52

F +43 662 42 04 58

office@gleitbau.com

www.gleitbau.com



www.gleitbau.com