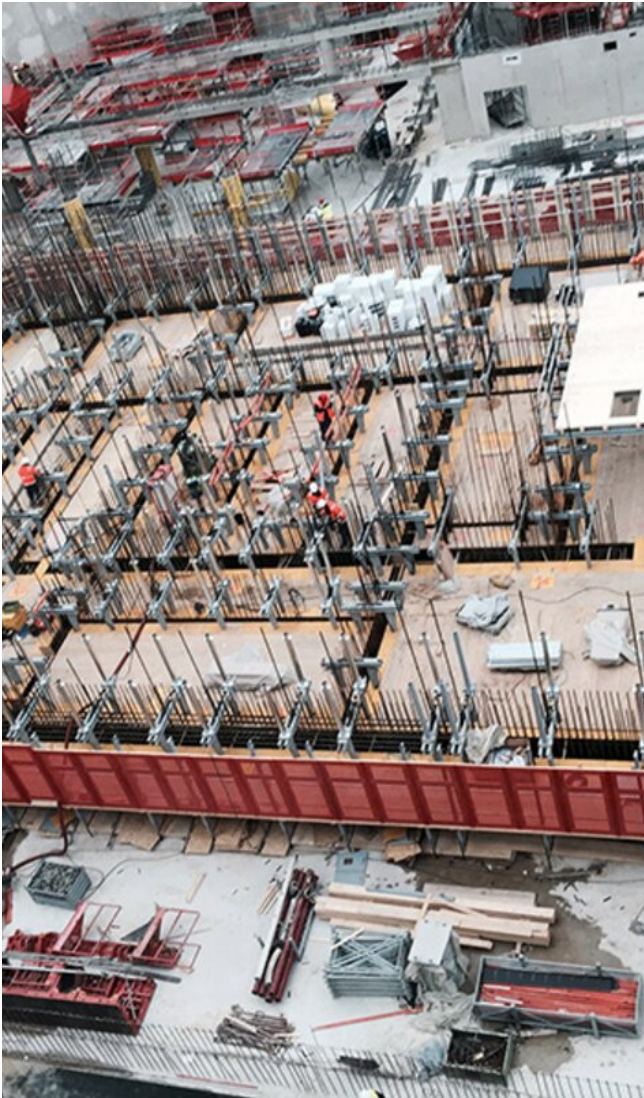


Tours

Coffrage glissant cylindrique

Noyaux de tour du nouveaux palais de justice à Paris

FRANCE 2014 - 2015



Lieu de construction	France
Durée de construction	2014 - 2015
Dimension extérieure	33 m x 22,9 m x 161 m
Dimension extérieure	22,9 m x 1 680 m x 118 m



**Outstanding solutions
in formwork
engineering**

**Itzlinger Hauptstraße
105
5020 Salzburg,
Autriche**

T +43 662 42 04 52

F +43 662 42 04 58

office@gleitbau.com

www.gleitbau.com



www.gleitbau.com