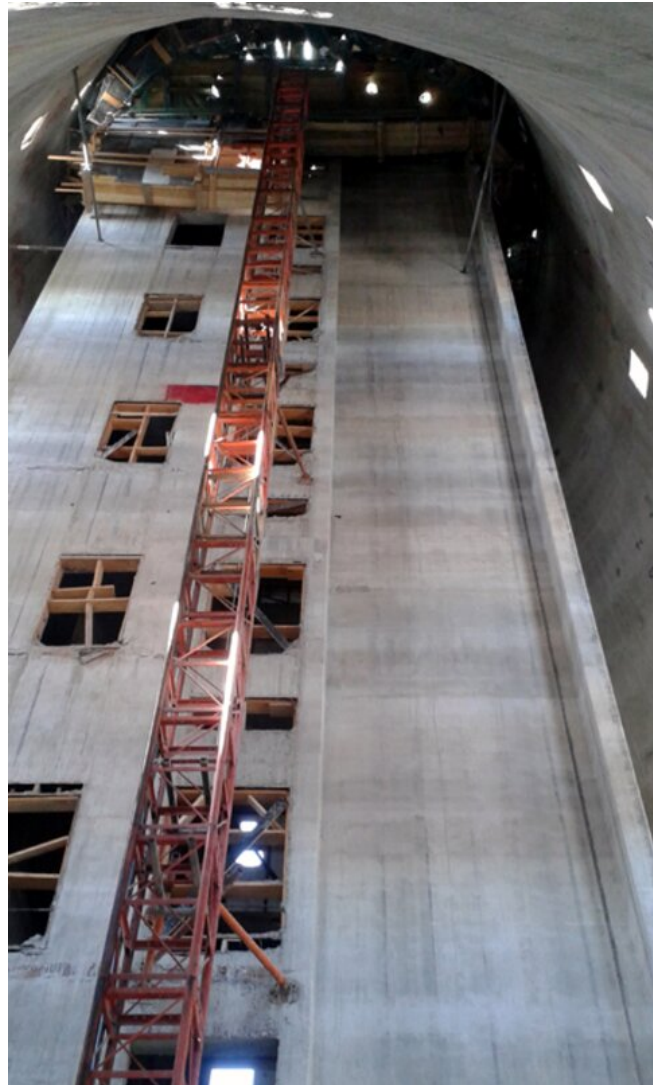


Tour de contrôle aéroport « Ben Gurion »

ISRAËL 2013



| | |
|-----------------------|-----------------------|
| Lieu de construction | Israël |
| Durée de construction | 2013 |
| Hauteur | 90 m |
| Diamètre début | 22 m |
| Diamètre fin | 13 m |
| Surface totale | 20 190 m ² |



**Outstanding solutions
in formwork
engineering**

**Itzlinger Hauptstraße
105
5020 Salzburg,
Autriche**

T +43 662 42 04 52

F +43 662 42 04 58

office@gleitbau.com

www.gleitbau.com

The staircore inside the tower was slipformed
simultaneously



www.gleitbau.com



**Outstanding solutions
in formwork
engineering**

**Itzlinger Hauptstraße
105
5020 Salzburg,
Autriche**

T +43 662 42 04 52

F +43 662 42 04 58

office@gleitbau.com

www.gleitbau.com