

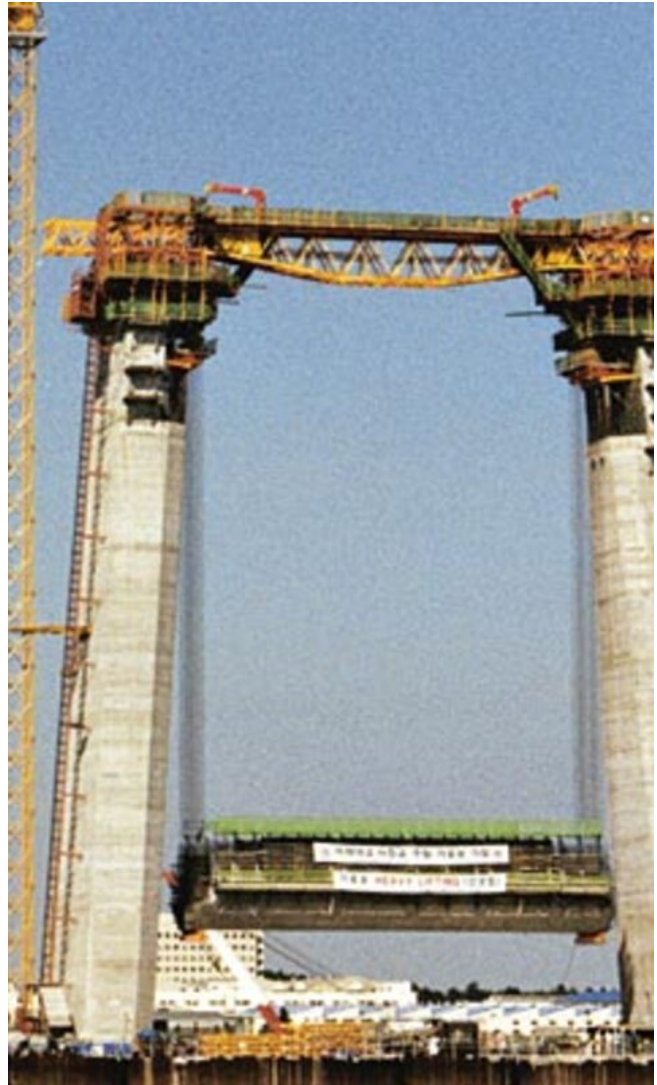
Ponts

Levage de charges lourdes

Coffrage glissant

Levage lourd

Pont « Seo Hae »



CORÉE DU SUD 1997 - 1999

Lieu de construction

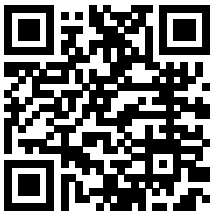
Corée du Sud

Durée de construction

1997 - 1999

Hauteur

187 m



www.gleitbau.com



**Outstanding solutions
in formwork
engineering**

**Itzlinger Hauptstraße
105
5020 Salzburg,
Autriche**

T +43 662 42 04 52

F +43 662 42 04 58

office@gleitbau.com

www.gleitbau.com