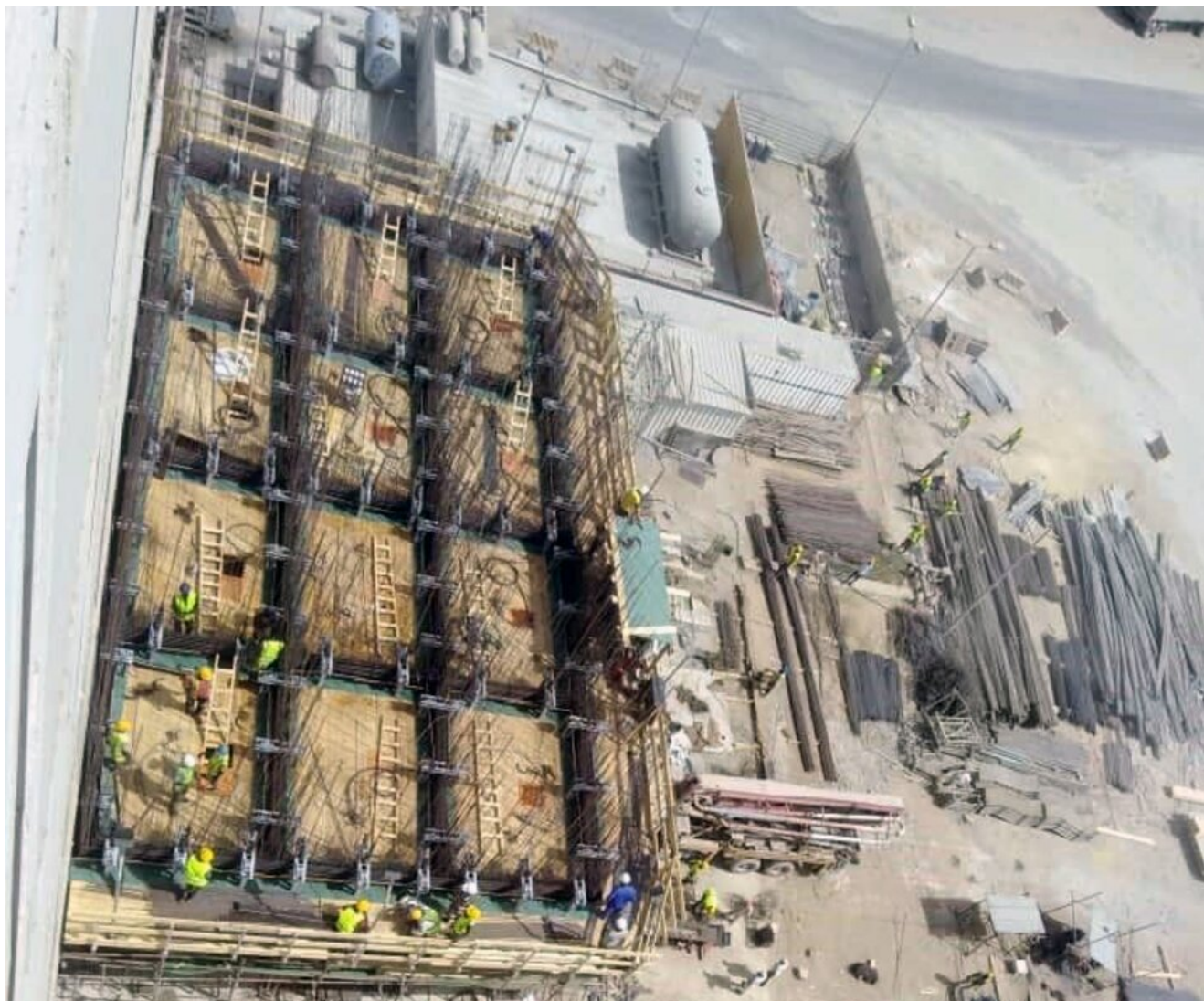


Silos

Coffrage glissant

Sayga Flour Mill Extension

SOUDAN 2022



Lieu de construction	Soudan
Durée de construction	2022
Dimension extérieure	20,6 m x 10,7 m x 21,5 m
Dimension extérieure	15,4 m x 10,7 m x 19,5 m
Épaisseur de paroi	0,2 m
Mètre linéaire de coffrage	283 m / 233 m
Surface totale	9 377 m ²



**Outstanding solutions
in formwork
engineering**

**Itzlinger Hauptstraße
105
5020 Salzburg,
Autriche**

T +43 662 42 04 52

F +43 662 42 04 58

office@gleitbau.com

www.gleitbau.com



www.gleitbau.com



**Outstanding solutions
in formwork
engineering**

**Itzlinger Hauptstraße
105
5020 Salzburg,
Autriche**

T +43 662 42 04 52

F +43 662 42 04 58

office@gleitbau.com

www.gleitbau.com