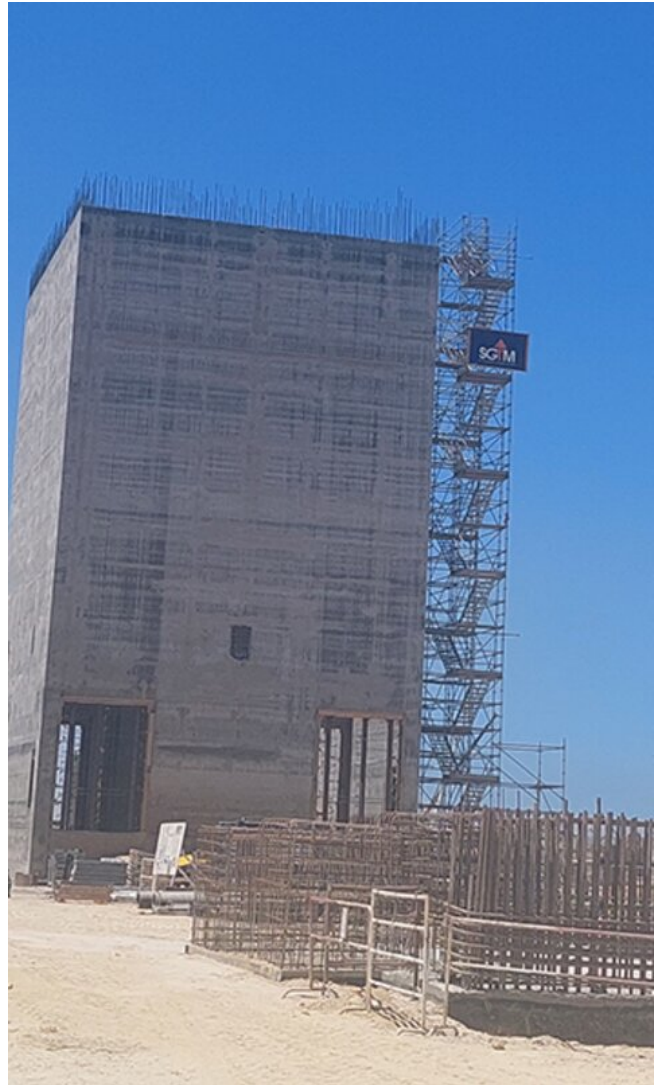


Silos

Coffrage glissant

3 Silos Jorf Lasfar

MAROC 2022



Lieu de construction	Maroc
Durée de construction	2022
Diamètre	5,9 m / 5,9 m
Hauteur	25,9 m / 25,9 m / 26,6 m
Dimension extérieure	17,8 m x 14,2 m
Épaisseur de paroi	0,7 m / 0,4 m / 0,6 m
Mètre linéaire de coffrage	148 m / 139 m
Surface totale	7 796 m ²



**Outstanding solutions
in formwork
engineering**

**Itzlinger Hauptstraße
105
5020 Salzburg,
Autriche**

T +43 662 42 04 52

F +43 662 42 04 58

office@gleitbau.com

www.gleitbau.com



www.gleitbau.com



**Outstanding solutions
in formwork
engineering**

**Itzlinger Hauptstraße
105
5020 Salzburg,
Autriche**

T +43 662 42 04 52

F +43 662 42 04 58

office@gleitbau.com

www.gleitbau.com